

ФИСПО-04М; ФИСПО-04М-В



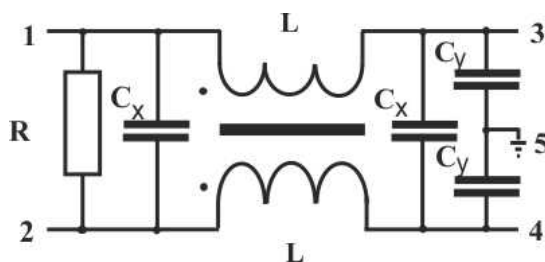
Описание продукта:

Фильтры индуктивно-емкостные, окукленные, дроссели на стержневых сердечниках. Выводы разнонаправленные из гибкого монтажного провода. Фильтры по конструкции подобны "ФИСПО-01АСТП1" и модификациям, но отличаются расположением элементов в схеме, поэтому в случае использования для защиты электрической сети от помех рекомендованы, в основном, для низкоомных источников помех ($Z < 150 \text{ Ом}$). Модификации: "ФИСПО-03АСТП1-П" - имеют крепежную планку; "ФИСПО-03АСТП1-П4" - дополнительно контакт 5 выведен на крепежную планку. Главная особенность - усиленное ослабление помех.

Масса: ФИСПО-04М; ФИСПО-04М-В - 120 г.

Габариты: D=40мм;H=44мм

Схема продукта



1,2 - Сеть 220В

3,4 - Нагрузка

5 - Земля (корпус прибора, экран)

Номинальные токи: 7А 12А 16А 20А

	7А	12А	16А	20А
Сх, мкФ	0.47	0.47	0.47	0.47
Су, мкФ	0.0047	0.0047	0.0047	0.0047
L, мГн	1.5	1.4	1.2	0.69
R, МОм	1	1	1	1

Частотная зависимость ослабления помех:

