

ФИСПО-04АТ; ФИСПО-04АТ1; ФИСПО-04АТ1-П; ФИСПО-04АТ1-П4



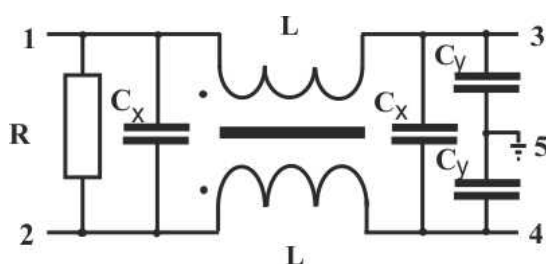
Описание продукта:

Фильтры широкого применения, обладают усиленным ослаблением как дифференциальных, так и синфазных помех. Фильтры индуктивно-емкостные, построенные с использованием двухобмоточных дросселей на тороидальных сердечниках со встречной намоткой. Фильтры окукленные (покрыты компаундом). Выводы - одножильные проволочные (ФИСПО-04АТ) для монтажа на печатную плату или из гибкого монтажного провода (остальные типы). Фильтры "ФИСПО-04АТ1-П" имеют элемент крепления в виде крепёжной планки, в фильтрах "ФИСПО-04АТ1-П4" контакт 5 выведен на крепёжную планку.

Масса: ФИСПО-04АТ; ФИСПО-04АТ1; ФИСПО-04АТ1-П; ФИСПО-04АТ - 50 г.

Габариты: 28x32x28

Схема продукта



1,2 - Сеть 220В

3,4 - Нагрузка

5 - Земля (корпус прибора, экран)

Номинальные токи: 2А 4А 5А 6А

	2А	4А	5А	6А
Сх, мкФ	0.47	0.47	0.47	0.47
Су, мкФ	0.0047	0.0047	0.0047	0.0047
L, мГн	8.7	4	2.4	1.2
R, МОм	1	1	1	1

Частотная зависимость ослабления помех:

