

ФИСПО-04АСТ; ФИСПО-04АСТ1; ФИСПО-04АСТ1-П; ФИСПО-04АСТ1-П4



Описание продукта:

Фильтры широкого применения, ослабляют как дифференциальные, так и синфазные помехи. Отличаются усиленным ослаблением помех в сравнении с ФИСПО-04АС; ФИСПО-04АС1; ФИСПО-04АС1-П; ФИСПО-04АС1-П4. Фильтры индуктивно-емкостные с дросселями намотанными на стержневые сердечники. Вывод - одножильные проволочные (ФИСПО-04АС) для монтажа на печатную плату или из гибкого монтажного провода (остальные типы). Фильтры "ФИСПО-04АС1-П" имеют элемент крепления в виде крепёжной планки, а в фильтрах "ФИСПО-04АС1-П4" контакт 5 выведен на крепёжную планку.

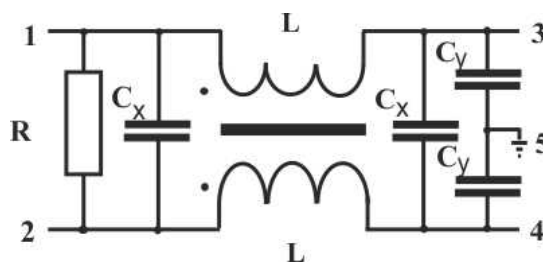
Масса:

ФИСПО-04АСТ; ФИСПО-04АСТ1 - 50 г.

ФИСПО-04АСТ1-П; ФИСПО-04АСТ1-П4 - 50 г.

Габариты: 39x37x14

Схема продукта



1,2 - Сеть 220В

3,4 - Нагрузка

5 - Земля (корпус прибора, экран)

Номинальные токи: 1А 2А

	1А	2А
C _x , мкФ	0.68	0.68
C _y , мкФ	0.01	0.01
L, мГн	0.25	0.055
R, МОм	1	1

Частотная зависимость ослабления помех:

