

## ФИСПО-04АСП1; ФИСПО-04АСП1-П; ФИСПО-04АСП1-П4



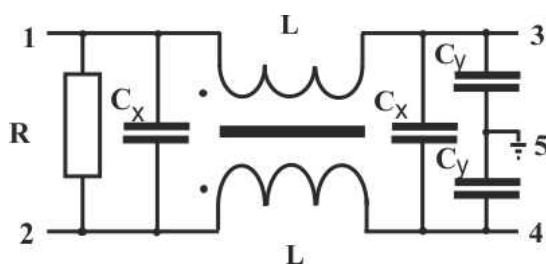
### Описание продукта:

Фильтры широкого применения, ослабляют как дифференциальные, так и синфазные помехи. Отличаются усиленным ослаблением помех в сравнении с ФИСПО-04АСП1; ФИСПО-04АСП1-П; ФИСПО-04АСП1-П4. Фильтры индуктивно-емкостные с дросселями намотанными на стержневые сердечники. Вывод - из гибкого монтажного провода. Фильтры "ФИСПО-04АСП1-П" имеют элемент крепления в виде крепёжной планки, а в фильтрах "ФИСАО-04АСП1-П4" контакт 5 выведен на крепёжную планку.

**Масса:** ФИСПО-04АСП1; ФИСПО-04АСП1-П; ФИСПО-04АСП1-П4 - 50 г.

**Габариты:** 43x37x14

### Схема продукта



1,2 - Сеть 220В

3,4 - Нагрузка

5 - Земля (корпус прибора, экран)

**Номинальные токи:** 1А 2А

	1А	2А
Сх, мкФ	0.68	0.68
L, мкГн	30	16
Су, мкФ	0.01	0.01
R, МОм	1	1

### Частотная зависимость ослабления помех:

