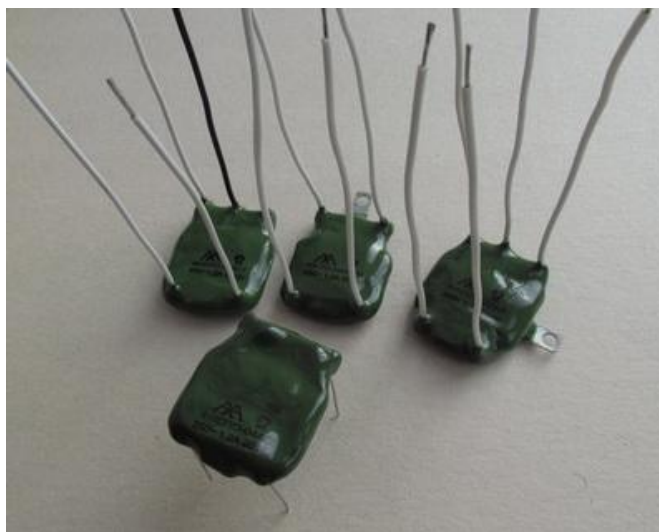


## ФИСПО-04АС; ФИСПО-04АС1; ФИСПО-04АС1-П; ФИСПО-04АС1-П4



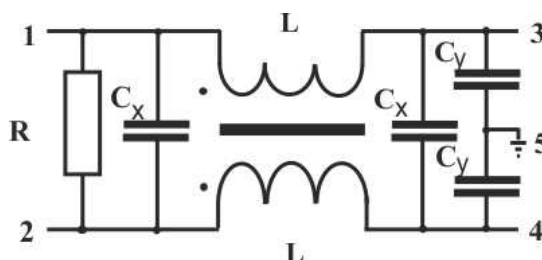
### Описание продукта:

Фильтры широкого применения, ослабляют как дифференциальные, так и синфазные помехи. Фильтры индуктивно-емкостные с дросселями намотанными на стержневые сердечники. Вывод - одножильные проволочные (ФИСПО-04АС) для монтажа на печатную плату или из гибкого монтажного провода (остальные типы). Фильтры "ФИСПО-04АС1-П" имеют элемент крепления в виде крепёжной планки, а в фильтрах "ФИСАО-04АС1-П4" контакт 5 выведен на крепёжную планку.

**Масса:** ФИСПО-04АС; ФИСПО-04АС1; ФИСПО-04АС1-П; ФИСПО-04АС1-П4 - 25 г.

**Габариты:** 38x32x11

### Схема продукта



1,2 - Сеть 220В

3,4 - Нагрузка

5 - Земля (корпус прибора, экран)

**Номинальные токи:** 1.2А 3А 5А

	1.2А	3А	5А
Сх, мкФ	0.68	0.68	0.68
Су, мкФ	0.01	0.01	0.01
L, мГн	0.03	0.016	0.01
R, МОм	1	1	1

### Частотная зависимость ослабления помех:

