

ФИСПО-03М; ФИСПО-03М-В (фильтры для низкоомных источников помех)



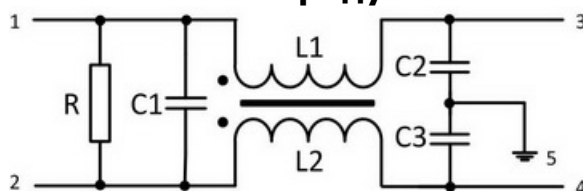
Описание продукта:

Фильтры индуктивно-емкостные, дроссели на кольцевых сердечниках. Фильтры выполнены в алюминиевых цилиндрических корпусах диаметром 40 мм. Выводы - в виде плоских контактных соединителей (втычных контактов) 6,3x0,8. Фильтры ФИСПО-03М-В имеют элемент крепления в виде шпильки М8 в донной части корпуса; комплектуются гайкой и шайбой. В случае использования фильтров для защиты электрической сети от помех рекомендованы, в основном, для низкоомных источников помех ($Z \ll 150 \text{ Ом}$).

Масса: ФИСПО-03М; ФИСПО-03М-В - 90 г.

Габариты: D=40мм; H=44мм

Схема продукта



1.2 - сеть ~ 220В; 50Гц

3.4 – нагрузка

5 - к корпусу электроприбора

Номинальные токи: 7А 12А 16А 20А

	7А	12А	16А	20А
L1=L2, мГн	2.5	1.5	1.2	1.2
R, МОм	1	1	1	1
C1, мкФ	0.47	0.47	0.47	0.47
C2=C3, мкФ	0.0047	0.0047	0.0047	0.0047

Частотная зависимость ослабления помех:

