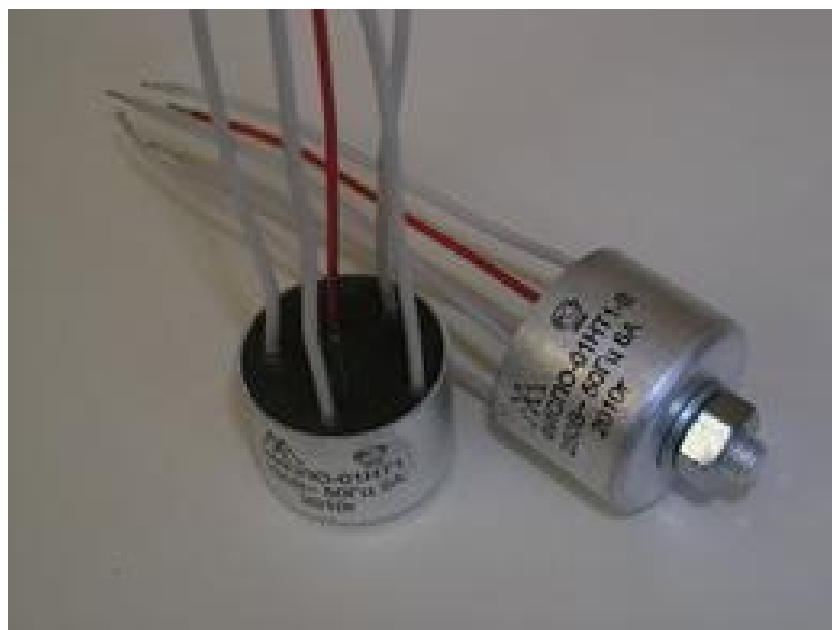


ФИСПО-01НТ1; ФИСПО-01НТ1-В (фильтры для высокоомных источников помех)



Описание продукта:

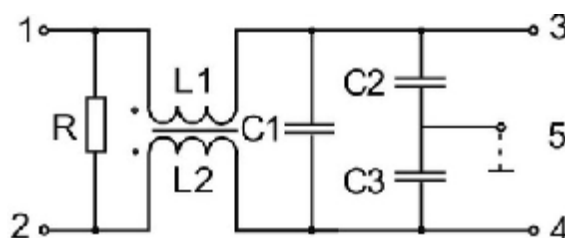
Фильтры индуктивно-емкостные, дроссели - на кольцевых сердечниках. Фильтры выполнены в алюминиевых цилиндрических корпусах; выводы - из гибкого монтажного провода. Фильтры ФИСПО-01Н1-В имеют элемент крепления в виде шпильки М8 в донной части корпуса; комплектуются гайкой и шайбой. В случае использования фильтров для защиты электрической сети от помех рекомендованы, в основном, для высокоомных источников помех ($Z \geq 150 \text{ Ом}$).

Масса:

ФИСПО-01НТ1 2А; ФИСПО-01НТ1-В 2А - 48 г.
ФИСПО-01НТ1 4А; ФИСПО-01НТ1-В 4А - 50 г.
ФИСПО-01НТ1 5А; ФИСПО-01НТ1-В 5А - 52 г.
ФИСПО-01НТ1 6А; ФИСПО-01НТ1-В 6А - 54 г.

Габариты: D=33мм.; H=25мм.

Схема продукта



1,2 - сеть ~ 220В; 50Гц
3,4 - нагрузка
5 - земля (корпус электроприбора или экран)

Номинальные токи: 2А 4А 5А 6А

	2А	4А	5А	6А
R, МОм	1	1	1	1
L1=L2, мГн	10	5	3.5	2.5
C1, мкФ	0.47	0.47	0.47	0.47
C2=C3, мкФ	0.0047	0.0047	0.0047	0.0047

Частотная зависимость ослабления помех:

