

ФИСПО-01Н1; ФИСПО-01Н1-В (фильтры для высокоомных источников помех)



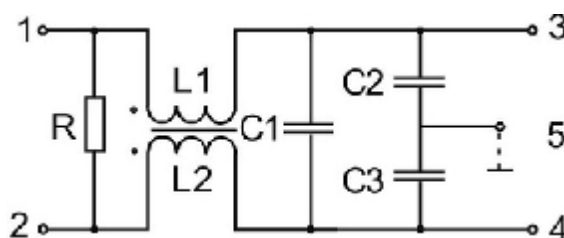
Описание продукта:

Фильтры индуктивно-емкостные, дроссели - на кольцевых сердечниках. Фильтры выполнены в алюминиевых цилиндрических корпусах; выводы - из гибкого монтажного провода. Фильтры ФИСПО-01Н1-В имеют элемент крепления в виде шпильки М8 в донной части корпуса; комплектуются гайкой и шайбой. В случае использования фильтров для защиты электрической сети от помех рекомендованы, в основном, для высокоомных источников помех ($Z \geq 150 \text{ Ом}$).

Масса: Все модификации, не более - 50 г.

Габариты: D=33мм.; H=25мм.

Схема продукта



1,2 - сеть ~ 220В; 50Гц

3,4 - нагрузка

5 - земля (корпус электроприбора или экран)

Номинальные токи: 1.2А 3А 5А 7А 10А

	1.2А	3А	5А	7А	10А
C2=C3, мкФ	0.0047	0.0047	0.0047	0.0047	0.0047
R, МОм	1	1	1	1	1
L1=L2, мГн	3	1.5	0.6	0.5	0.4
C1, мкФ	0.47	0.47	0.47	0.47	0.47

Частотная зависимость ослабления помех:

