

ФИСПО-01М; ФИСПО-01М-В (фильтры для высокоомных источников помех)



Описание продукта:

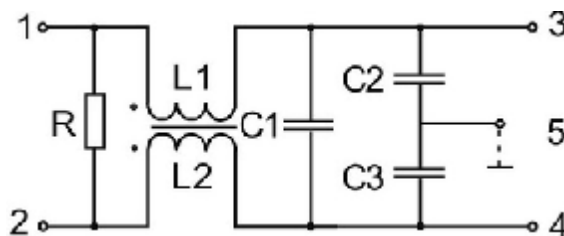
Фильтры индуктивно-емкостные, дроссели на кольцевых сердечниках. Фильтры выполнены в алюминиевых цилиндрических корпусах диаметром 40 мм. Выводы - в виде плоских контактных соединителей (втычных контактов) 6,3x0.8. Фильтры ФИСПО-01М-В имеют элемент крепления в виде шпильки М8 в донной части корпуса; комплектуются гайкой и шайбой. В случае использования фильтров для защиты электрической сети от помех рекомендованы, в основном, для высокоомных источников помех ($Z \geq 150 \text{ Ом}$).

Масса:

ФИСПО-01М; ФИСПО-01М-В - 90 г.

Габариты: D=40мм.; H=44мм.

Схема продукта



1,2 - сеть ~ 220В; 50Гц

3,4 - нагрузка

5 - земля (корпус электроприбора или экран)

Номинальные токи: 7А 12А 16А 20А

	7А	12А	16А	20А
L1=L2, мГн	2.5	1.5	1.2	1.2
R, МОм	1	1	1	1
C2=C3, мкФ	0.0047	0.0047	0.0047	0.0047
C1, мкФ	0.47	0.47	0.47	0.47

Частотная зависимость ослабления помех:

