

ФИСПО-01АТ; ФИСПО-01АТ1; ФИСПО-01АТ1-П; ФИСПО-01АТ1-П4 (фильтры для высокоомных источников помех)



Описание продукта:

Фильтры индуктивно-емкостные, окукленные (покрыты компаундом), дроссели на кольцевых сердечниках. В случае использования фильтров для защиты электрической сети от помех рекомендованы, в основном, для высокоомных источников помех ($Z \geq 150 \text{ Ом}$). Выводы однонаправленные: либо одножильные проволочные (ФИСПО-01АТ) для печатного монтажа, либо из гибкого монтажного провода (остальные модификации). В фильтрах ФИСПО-01АТ1-П - имеется крепёжная планка, а в фильтрах ФИСПО-01АТ1-П4 контакт "5" выведен на крепёжную планку. Фильтры отличаются усиленным ослаблением помех.

Масса:

ФИСПО-01АТ (и модификации) 2А - 34 г.

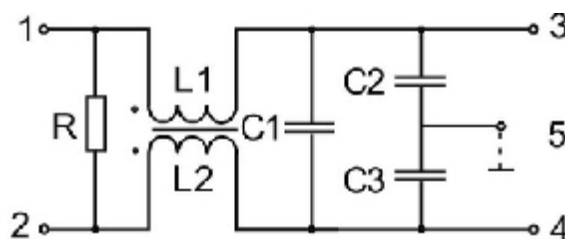
ФИСПО-01АТ (и модификации) 4А - 35 г.

ФИСПО-01АТ (и модификации) 5А - 36 г.

ФИСПО-01АТ (и модификации) 6А - 37 г.

Габариты: 28x32x20

Схема продукта



1,2 - сеть ~ 220В; 50Гц

3,4 - нагрузка

5 - земля (корпус электроприбора или экран)

Номинальные токи: 2А 4А 5А 6А

	2А	4А	5А	6А
C2=C3, мкФ	0.0047	0.0047	0.0047	0.0047
L1=L2, мГн	10	5	3.5	2.5
R, МОм	1	1	1	1
C1, мкФ	0.47	0.47	0.47	0.47

Частотная зависимость ослабления помех:

