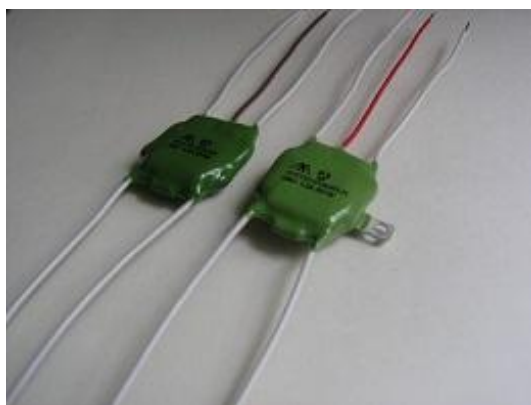


## ФИСПО-01АСТП1; ФИСПО-01АСТП1-П; ФИСПО-01АСТП1-П4



### Описание продукта:

Фильтры индуктивно-емкостные, окукленные (покрыты компаундом), дроссели на стержневых сердечниках. В случае использования фильтров для защиты электрической сети от помех рекомендованы, в основном, для высокоомных источников помех ( $Z \geq 150 \text{ Ом}$ ). Выводы разнонаправленные из гибкого монтажного провода. В фильтрах ФИСПО-01АСТП1-П - имеется крепёжная планка, а в фмльтрах ФИСПО-01АСТП1-П4 контакт "5" выведен на крепёжную планку. Главная особенность - усиленное ослабление помех.

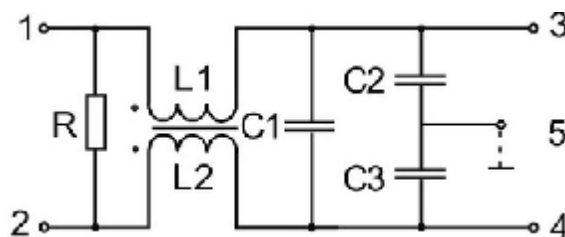
### Масса:

ФИСПО-01АСТП1 - 24 г.

ФИСПО-01АСТП1-П - 24 г.

**Габариты:** 32x38x11

### Схема продукта



1,2 - сеть ~ 220В; 50Гц

3,4 - нагрузка

5 - земля (корпус электроприбора или экран)

**Номинальные токи:** 1А 2А

	1А	2А
R, МОм	1	1
L1=L2, мкГн	30	16
C1, мкФ	0.68	0.68
C2=C3, мкФ	0.01	0.01

### Частотная зависимость ослабления помех:

