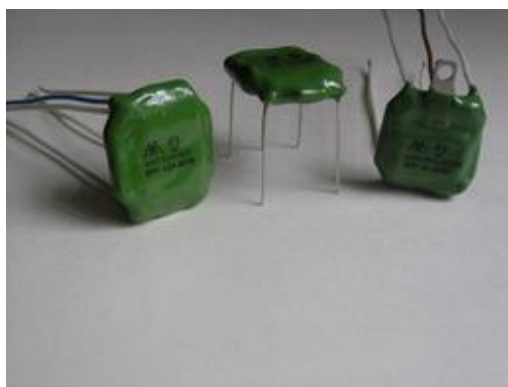


ФИСПО-01АСТ; ФИСПО-01АСТ1; ФИСПО-01АСТ1-П; ФИСПО-01АСТ1-П4



Описание продукта:

Фильтры индуктивно-емкостные, окукленные (покрыты компаундом), дроссели на стержневых сердечниках. В случае использования фильтров для защиты электрической сети от помех рекомендованы, в основном, для высокоомных источников помех ($Z \geq 150 \text{ Ом}$). Выводы однонаправленные - одножильные проволочные (ФИСПО-01АСТ) для монтажа на печатную плату или из гибкого монтажного провода (остальные модификации). Фильтры "ФИСПО-01АСТ1-П имеют крепёжную планку, а в фильтрах "ФИСПО-01АСТ1-П4 контакт "5" выведен на крепёжную планку. Главная особенность - усиленное ослабление помех.

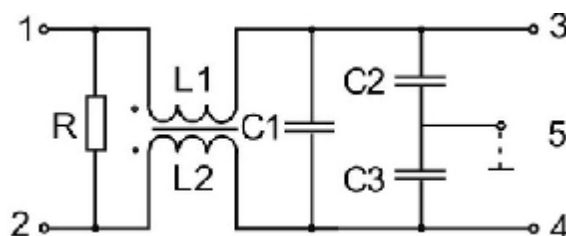
Масса:

ФИСПО-01АСТ (и модификации) 1.2А - 24 г.

ФИСПО-01АСТ (и модификации) 3А - 26 г.

Габариты: 32x38x11

Схема продукта



1,2 - сеть ~ 220В; 50Гц

3,4 - нагрузка

5 - земля (корпус электроприбора или экран)

Номинальные токи: 1А 2А

	1А	2А
R, МОм	1	1
L1=L2, мГн	0.25	0.055
C1, мкФ	0.68	0.68
C2=C3, мкФ	0.01	0.01

Частотная зависимость ослабления помех:

