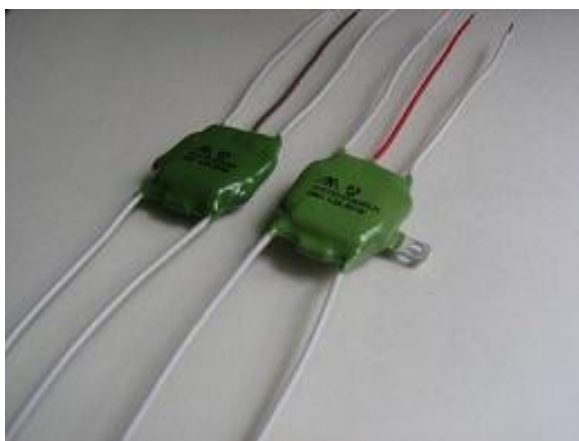


## ФИСПО-01АСП1; ФИСПО-01АСП1-П; ФИСПО-01АСП1-П4



### Описание продукта:

Фильтры индуктивно-емкостные (покрыты компаундом), окукленные, дроссели на стержневых сердечниках. В случае использования фильтров для защиты электрической сети от помех рекомендованы, в основном, для высокоомных источников помех ( $Z \geq 150 \text{ Ом}$ ). Выводы разнонаправленные из гибкого монтажного провода. В модификации ФИСПО-01АСП1-П имеется крепёжная планка, а в фильтрах ФИСПО-01АСП1-П4 контакт "5" выведен на крепёжную планку.

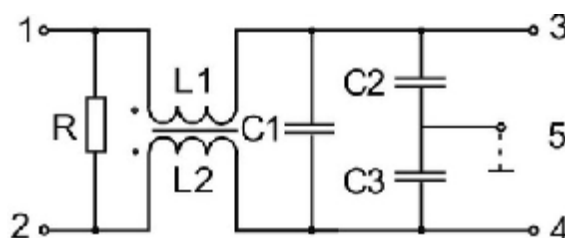
### Масса:

ФИСПО-01АСП1 (и модификации) 1,2А - 24 г.

ФИСПО-01АСП1 (и модификации) 3А - 24 г.

Габариты: 32x38x11

### Схема продукта



1,2 - сеть ~ 220В; 50Гц

3,4 - нагрузка

5 - земля (корпус электроприбора или экран)

Номинальные токи: 1.2А 3А

	1.2А	3А
С1, мкФ	0.68	0.68
R, МОм	1	1
L1=L2, мкГн	30	16
С2=С3, мкФ	0.01	0.01

### Частотная зависимость ослабления помех:

