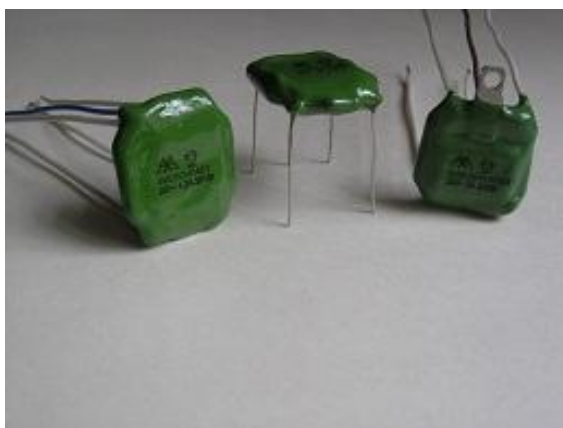


ФИСПО-01АС; ФИСПО-01АС1; ФИСПО-01АС1-П; ФИСПО-01АС1-П4



Описание продукта:

Фильтры индуктивно-емкостные, окукленные (покрыты компаундом), дроссели на стержневых сердечниках. В случае использования фильтров для защиты электрической сети от помех рекомендованы, в основном, для высокоомных источников помех ($Z \geq 150$ Ом). Выводы однонаправленные - одножильные проволочные (ФИСПО-01АС) для монтажа на печатную плату или из гибкого монтажного провода (остальные модификации). Фильтры "ФИСПО-01АС1-П" имеют крепёжную планку, а в фильтрах "ФИСПО-01АС1-П4" контакт "5" выведен на крепёжную планку.

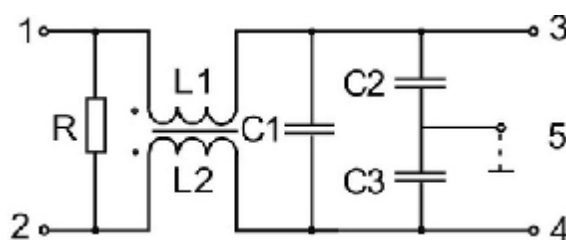
Масса:

ФИСПО-01АС (и модификации) 1,2А - 24 г.

ФИСПО-01АС (и модификации) 3А - 24 г.

Габариты: 32x38x11

Схема продукта



1,2 - сеть ~ 220В; 50Гц

3,4 - нагрузка

5 - земля (корпус электроприбора или экран)

Номинальные токи: 1.2А 3А

| | 1.2А | 3А |
|-------------|------|------|
| R, МОм | 1 | 1 |
| C1, мкФ | 0.68 | 0.68 |
| L1=L2, мкГн | 30 | 16 |
| C2=C3, мкФ | 0.01 | 0.01 |

Частотная зависимость ослабления помех:

