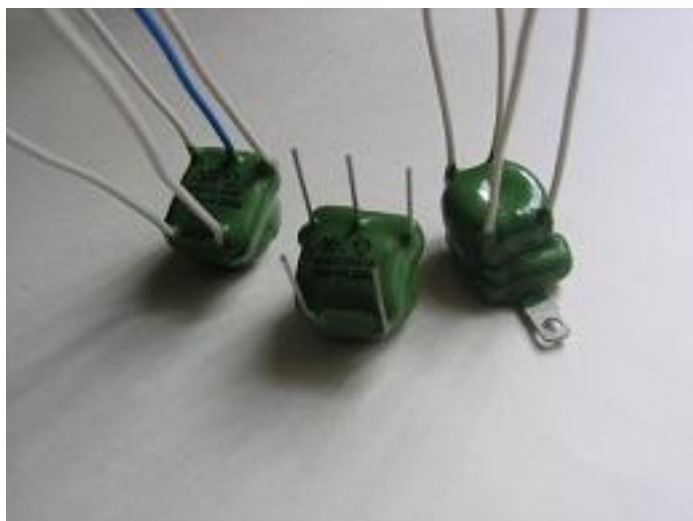


## ФИСПО-01А; ФИСПО-01А1; ФИСПО-01А1-П; ФИСПО-01А1-П4 (фильтры для высокоомных источников помех)



### Описание продукта:

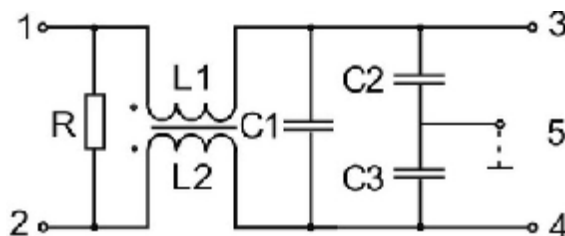
Фильтры индуктивно-емкостные, окукленные (покрыты компаундом), дроссели на кольцевых сердечниках. В случае использования фильтров для защиты электрической сети от помех рекомендованы, в основном, для высокоомных источников помех ( $Z \geq 150 \text{ Ом}$ ). Выводы однонаправленные: либо одножильные проволочные (ФИСПО-01А) для печатного монтажа, либо из гибкого монтажного провода (остальные модификации). В фильтрах ФИСПО-01А1-П имеется крепёжная планка, а в фильтрах ФИСПО-01А1-П4 - контакт "5" выведен на крепёжную планку.

### Масса:

ФИСПО-01А (и модификации) 1,2А - 28 г.  
ФИСПО-01А (и модификации) 3А - 29 г.  
ФИСПО-01А (и модификации) 5А - 30 г.  
ФИСПО-01А (и модификации) 7А - 31 г.  
ФИСПО-01А (и модификации) 10А - 32 г.

Габариты: 28x32x20

### Схема продукта



1,2 - сеть ~ 220В; 50Гц  
3,4 - нагрузка  
5 - земля (корпус электроприбора или экран)

Номинальные токи: 1.2А 3А 5А 7А 10А

	1.2А	3А	5А	7А	10А
L1=L2, мГн	3	1.5	0.6	0.5	0.4
R, МОм	1	1	1	1	1
C1, мкФ	0.47	0.47	0.47	0.47	0.47
C2=C3, мкФ	0.0047	0.0047	0.0047	0.0047	0.0047

Частотная зависимость ослабления помех:

