



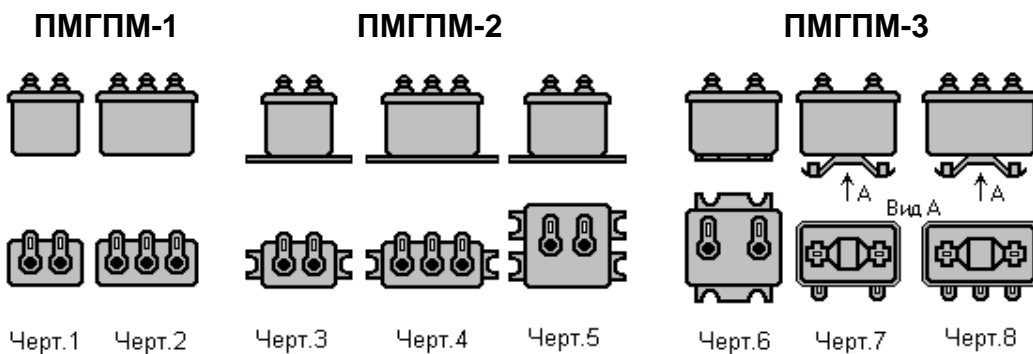
187453, г. Новая Ладога Ленинградской области, ул. Суворова, 47
 Директор Зачепило Виктор Анатольевич ☎/факс (81363)31-850

E-mail: sveta_amfi@mail.ru, lad-cond@mail.ru

конденсаторы
 пленочные

ПМГПМ
 АДПК.673633.005 ТУ

Полиэтилентерефталатные металлизированные герметизированные конденсаторы постоянной ёмкости, предназначенные для работы в цепях постоянного и пульсирующего токов.



Конструкция: стальной прямоугольный корпус, герметизированный пайкой, с лепестковыми выводами.

Три варианта исполнения: **ПМГПМ-1**(черт.1;2), **ПМГПМ-2** (черт.3...5), **ПМГПМ-3**(черт.6...8).
 Способ крепления конденсаторов: ПМГПМ-1 – за корпус, ПМГПМ-2 и ПМГПМ-3 – за планки или ушки.

Климатическое исполнение:

УХЛ 5.1

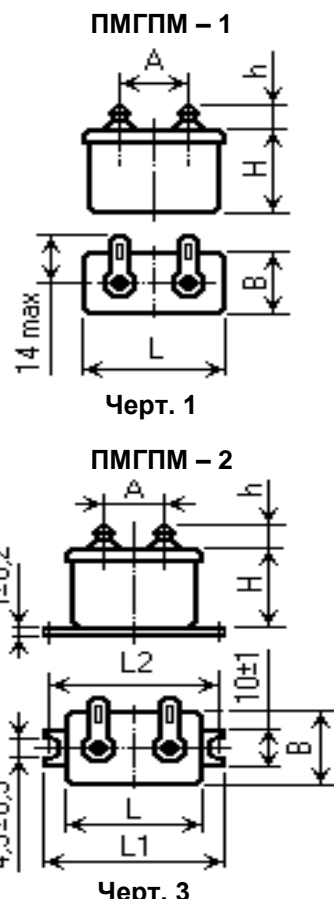
Диапазон ёмкостей, номинальные напряжения, габаритные размеры и масса конденсаторов приведены в таблице.

Допускаемое отклонение ёмкости от номинальной:	± 5%; ± 10%; ± 20%.
Тангенс угла потерь:	tg δ ≤ 0,015.
Сопротивление изоляции между выводами (C ном.=0,24 мкФ):	R _{из.в-в} ≥ 8000 МОм;
Постоянная времени между выводами (C ном.>0,24 мкФ):	τ _с ≥ 2000 МОм х мкФ;
Сопротивление изоляции между выводами и корпусом:	R _{из.} ≥ 5000 МОм;
Условия эксплуатации:	
- интервал рабочих температур	минус 60°С ... +70°С;
- относительная влажность воздуха при температуре 25°С	до 98%;
- пониженное атмосферное давление	10 ⁻⁶ мм.рт.ст.;
- повышенное давление	до 2200 мм.рт.ст.;
- синусоидальная вибрация в диапазоне частот с ускорением	от 1 до 200 Гц (80 Гц - для ПМГПМ-2;-3);
	до 10 g (до 5 g - для ПМГПМ-2;-3).
- одиночные удары с ускорением	до 500 g;
- многократные удары с ускорением	до 40 g;
Гарантийная наработка	10 000 ч;
Гарантийный срок хранения	10 лет с даты изготовления.

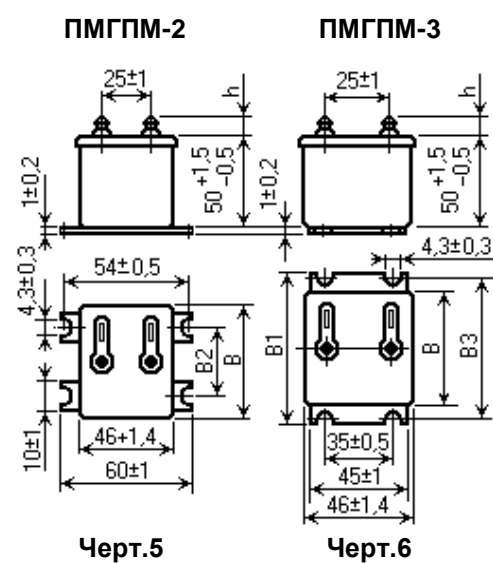
Обозначение при заказе:

Конденсатор ПМГПМ-1- 160 В – 3,9 мкФ ± 5% (25 мм)- АДПК.673633.005 ТУ

С ном МКФ	U ном В	Н мм	L мм	L1 мм	L2 мм	В мм	А мм	h, мм не более	Масса, г не более	Черт.
1,0	160	25	31	45	39	11	13	11	25	1,3
2,0						21			40	
3,9						31			50	
3,9						11			70	
10,0		50	46	60	54	21	115			
15,0						31	140			
20,0						41	175			
30,0						61	280			
0,51	200	25	31	45	39	11	13	25	1,3	
1,0						16		30		
2,0						26		45		
3,9						16		85		
10,0		50	46	60	54	31	140			
15,0						41	175			
20,0						51	200			
24,0						61	240			
1,0	250	25	31	45	39	26	13	45	1,3	
2,0						16		85		
3,9		50	46	60	54	26	125			
10,0						56	220			



С ном МКФ	U ном В	В мм	В1 мм	В2 мм	В3 мм	h, мм не более	Масса, г не более	Черт.
10,0	160	21	35	-	29	11	115	6
15,0		31	45	-	39		140	
20,0		41	55	26	49		175	
30,0		61	75	46	69		240	
10,0	200	31	45	-	39	11	140	6
15,0		41	55	26	49		175	
20,0		51	65	36	59		200	
24,0		61	75	46	69		240	
3,9	250	26	40	-	34	11	125	6
10,0		56	70	41	64	220	5,6	



С ном МКФ	U ном В	В мм	Масса г не более	Черт.
2x0,51	160	11	25	2,4,8
1,0		11	25	7
2,0		21	40	
3,9		31	50	
2x0,24	200	11	25	2,4,8
2x0,51		16	30	7
0,51		11	25	
1,0		16	30	
2,0	26	45		
2x0,51	250	26	45	2,4,8
1,0		26	45	7

